



## Etudiants à Saint-Lô

Louez malin!

Des studios T1 et T1 Bis à des prix attractifs.

Dans une ville ouverte au développement de l'enseignement supérieur, Manche Habitat, en relation avec le CLLAJ, se mobilise pour satisfaire votre besoin de logement sans trop peser sur votre budget.



## Le Val Saint Jean, L'Aurore, Saint Exupery

Des logements avec des loyers très attractifs, dans un environnement de qualité caractérisé par :

- Un accès rapide aux lycées et aux établissements d'enseignement supérieur,
- Des services de proximité : banques, poste, médecins, pharmacie, commerces de grande et moyenne distribution,
- La présence d'une équipe de proximité de Manche Habitat à l'écoute des locataires,
- Le Centre Social Mersier qui propose de multiples activités culturelles ou sportives,
- Le square du Val Saint Jean qui offre un cadre agréable
- La présence des transports en commun, avec une ligne directe pour la gare SNCF, le centre ville, les bords de Vire aménagés et le complexe cinématographique,

### En bref

|   |   |  |  |  |  |  |
|---|---|--|--|--|--|--|
| <br>Mairie | <br>ASSOCIATION PARENTS<br>Café de la Mairie |       |       |      |       | <br>manche<br>habitat<br>OFFICE PUBLIC DE HABITAT |
|  5 mn      |  5mn   |  5 mn |  5 mn |  5 mn |  5 mn |  5 mn   |

# Fiche technique des logements

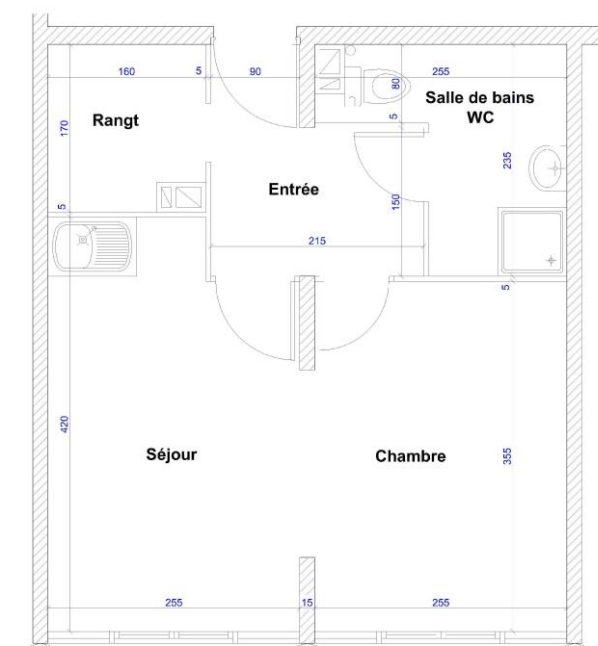
| Le Val Saint Jean |  |
|-------------------|--|
| Type de logement  | T1B  |
| Surface habitable | de 34 m <sup>2</sup> à 35 m <sup>2</sup>   |
| Loyer avant APL   | Compris entre <b>126€</b> et <b>146€</b>   |
| Charges           | Comprises entre <b>62€</b> et <b>71€</b><br>(ascenseur, ordures ménagères, eau chaude, chauffage, VMC) |
| Chauffage         | Collectif gaz  |

| L'Aurore          |   |
|-------------------|---|
| Type de logement  | T1B   |
| Surface habitable | de 32 m <sup>2</sup> à 38 m <sup>2</sup>  |
| Loyer avant APL   | Compris entre <b>143€</b> et <b>158€</b>  |
| Charges           | Comprises entre <b>29€</b> et <b>46€</b><br>(ordures ménagères, chauffage, VMC) |
| Chauffage         | Electrique bi-jonction  |

| Saint Exupery     |  |
|-------------------|--|
| Type de logement  | T1B  |
| Surface habitable | 30 m <sup>2</sup>  |
| Loyer avant APL   | de <b>132€</b> à <b>155€</b>   |
| Charges           | Comprises entre <b>58€</b> et <b>63€</b><br>(interphone, ascenseur, eau chaude, ordures ménagères, chauffage, VMC) |
| Chauffage         | Collectif gaz  |



458 Avenue des Hêtres  
Appartement n°95  
Quartier Saint Exupery





# La Dollée

Des logements avec des loyers attractifs, dans un quartier avec de nombreux atouts :

- Un accès rapide aux lycées et aux établissements d'enseignement supérieur,
- Des commerces,
- Une maison de quartier pour les activités sportives et culturelles,
- Une équipe de proximité de Manche Habitat à l'écoute des locataires,
- Un accès au centre ville facilité par un ascenseur urbain,
- Des transports en commun,
- Proches de la gare SNCF, des bords de Vire aménagés et du complexe cinématographique.

## En bref

|   |   |   |  |   |  |  |
|---|---|---|--|---|--|--|
| <br>Mairie | <br>Manche Habitat<br>Caf de la Manche |        |       |       |       | <br>manche habitat<br>100% locataires |
|  10 mn     |  5 mn                                  |  10 mn |  5 mn |  10 mn |  5 mn |  5 mn                                 |

# Fiche technique des logements

## Rue de l'Ombrée, 243 et 261 rue des Clos

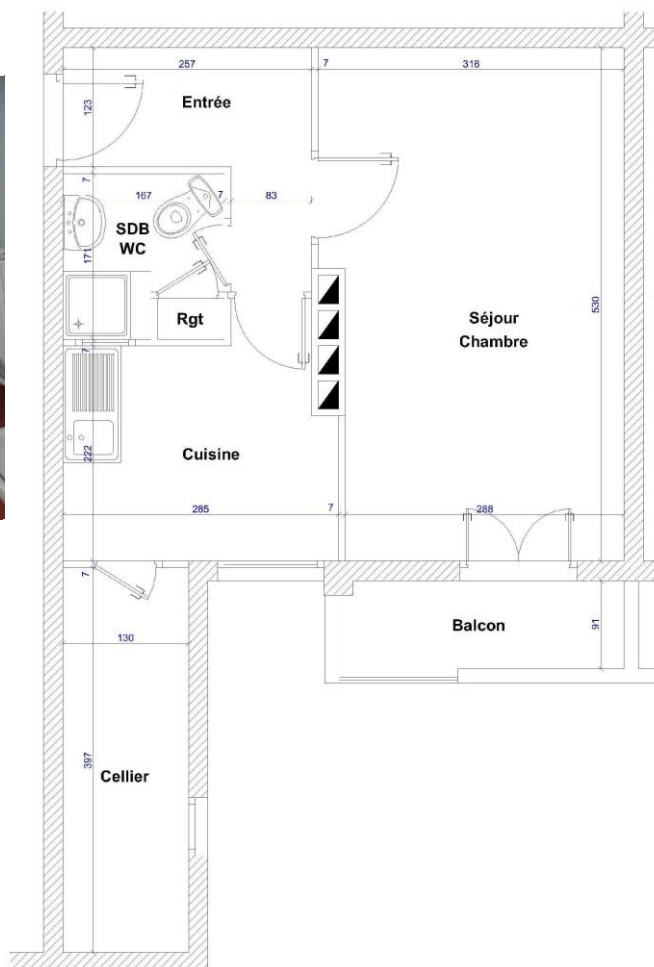
|                   |   |
|-------------------|---|
| Type de logement  | T1B   |
| Surface habitable | de 32 m <sup>2</sup> à 37 m <sup>2</sup>  |
| Loyer avant APL   | Compris entre <b>142€</b> et <b>171€</b>  |
| Charges           | Comprises entre <b>19€</b> et <b>28€</b><br>(interphone, ascenseur, ordures ménagères, VMC) |
| Chauffage         | Individuel électrique   |

## Montée du Bois André, rue des Plants, rue Gandhi, rue John Kennedy, 283, 297 rue des Clos

|                   |  |
|-------------------|--|
| Type de logement  | T1B  |
| Surface habitable | de 22 m <sup>2</sup> à 32 m <sup>2</sup>   |
| Loyer avant APL   | Compris entre <b>140€</b> et <b>178€</b>   |
| Charges           | Comprises entre <b>47€</b> et <b>63€</b><br>(ascenseur, ordures ménagères, eau chaude, chauffage, VMC) |
| Chauffage         | Collectif gaz  |



175 Montée du Bois  
André  
Appartement n° 23





# Quartier du Bouloir

Des logements avec des loyers attractifs idéalement placés :

- ❑ Proches des lycées et des établissements d'enseignement supérieur,
- ❑ A proximité du centre ville,
- ❑ Des transports en commun qui permettent des accès directs à la gare SNCF, aux bords de Vire, au complexe cinématographique et au centre aquatique.

## En bref

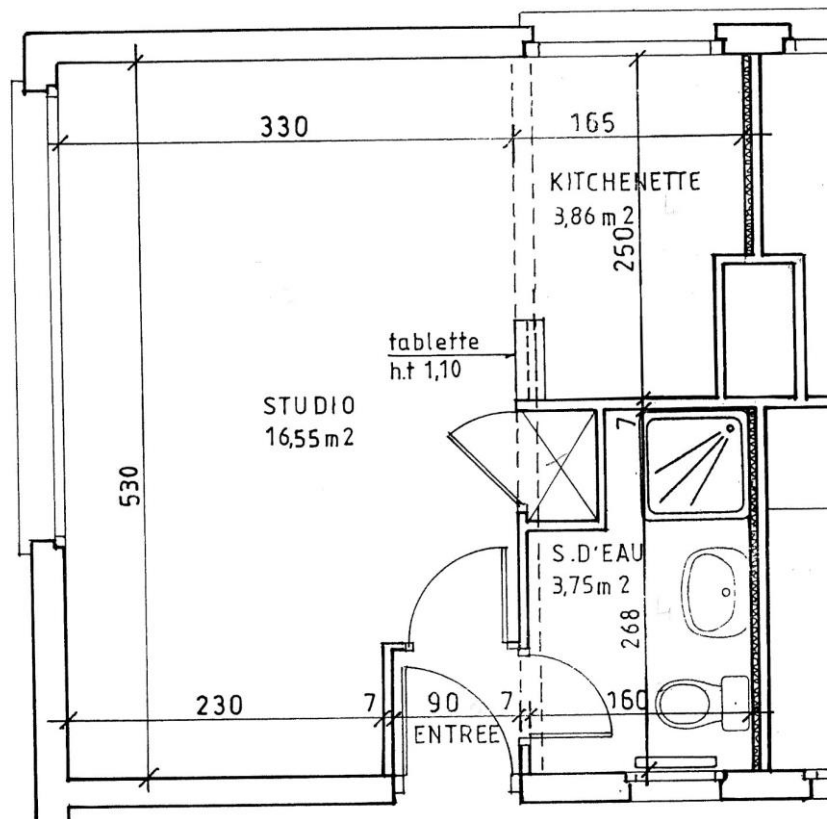
|   |   |  |  |   |  |   |
|---|---|--|--|---|--|---|
| <br>Mairie | <br>CAF de la Manche | <br>Banques | <br>Pharmacie | <br>Gare SNCF | <br>Commerces | <br>Manche Habitat |
|  10 mn     |  5 mn                |  5 mn       |  5 mn         |  10 mn         |  5 mn         |  5 mn              |

# Fiche technique des logements

| Rue de la Source  |   |
|-------------------|---|
| Type de logement  | T1 et T1B   |
| Surface habitable | de 19 m <sup>2</sup> à 26 m <sup>2</sup>  |
| Loyer avant APL   | Compris entre <b>113€</b> et <b>140€</b>  |
| Charges           | Comprises entre <b>53€</b> et <b>71€</b><br>(ordures ménagères, eau chaude et froide, chauffage, VMC) |
| Chauffage         | Collectif gaz   |



5, rue de la Source  
Appartement 22





## Démarche

❑ Contactez le Comité Local pour le Logement Autonome des Jeunes (CLLAJ).

→Le CLLAJ propose aux étudiants des logements gérés par Manche Habitat.

❑ Visitez le/les logement(s) proposé(s).

❑ Acceptation de votre dossier par Manche Habitat.

→La visite et l'acceptation peuvent se faire dans la même journée.

C'est pourquoi, nous vous demandons de vous munir le jour de la visite :

- ✓ Du formulaire CERFA de demande de logement dûment renseigné (disponible sur le site de Manche Habitat rubrique « Etudiants » ou auprès du CLLAJ),
- ✓ De votre carte nationale d'identité ou de votre titre de séjour en cours de validité,
- ✓ De votre avis d'impôt sur les revenus N-2 ou celui de vos parents,
- ✓ De votre certificat de scolarité ou d'inscription dans un établissement d'enseignement supérieur,
- ✓ D'une autorisation parentale si vous êtes mineur.

→ Aucune caution n'est demandée

→ Pas de frais de dossier





# Adresses utiles



## MANCHE HABITAT

5 rue Emile Enault  
BP 50440  
50010 SAINT-LÔ Cedex  
Tél : 02.33.75.53.00  
Fax : 02.33.05.81.30  
[www.manche-habitat.fr](http://www.manche-habitat.fr)



## CLLAJ

**Espace Rabelais**  
254, rue Michel Brodon  
BP 423  
50003 SAINT-LÔ Cedex  
Tel : 02.33.77.62.80  
Fax : 02.33.77.61.09  
[cllaj@saint-lo.fr](mailto:cllaj@saint-lo.fr)  
[www.cllaj-saint-lo.fr](http://www.cllaj-saint-lo.fr)



## CAF DE LA MANCHE

12 rue Fontaine Venise  
50008 SAINT-LÔ  
Tél : 0810.25.50.10  
[www.manche.caf.fr](http://www.manche.caf.fr)



## GARE DE SAINT-LÔ

Place Guy Fontenel  
50000 SAINT-LÔ  
Tél : 36.35  
[www.voyages-sncf.com](http://www.voyages-sncf.com)



## TUSA (transport urbain de saint Lô)

2 rue de la Laitière Normande  
50000 SAINT-LÔ  
Tél : 02.33.77.44.88  
Fax : 02.33.77.44.89  
[www.saint-lo-agglo.fr](http://www.saint-lo-agglo.fr)

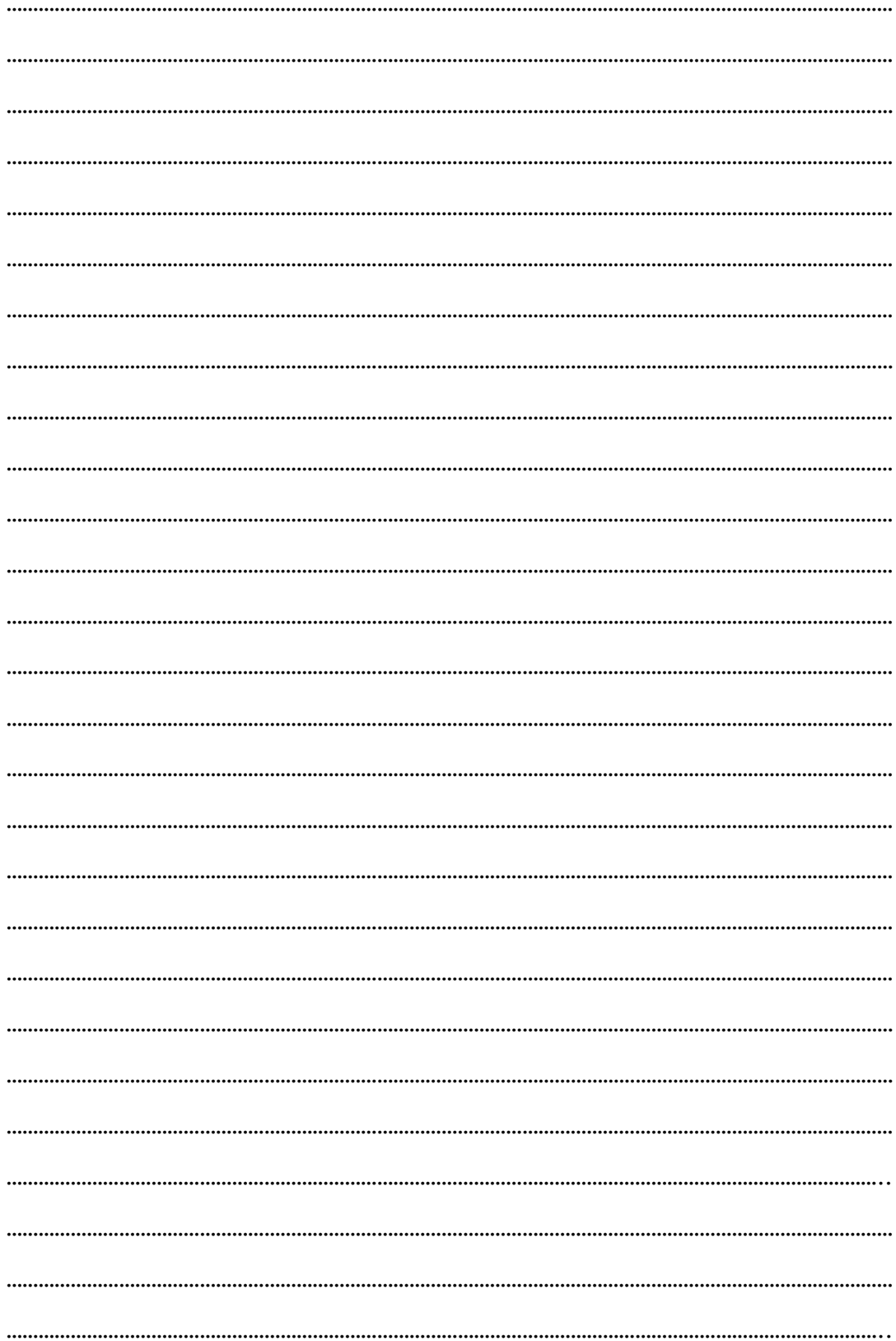


## MANEO (transport départemental de la Manche)

50050 SAINT-LÔ Cedex  
Tél : 02.33.055.550  
[www.transports.manche.fr](http://www.transports.manche.fr)

# NOTES

A series of 25 horizontal dotted lines for writing notes.



Manche Habitat  
5 rue Emile Enault  
BP 50440  
50010 Saint-Lô Cedex  
Tel : 02.33.75.53.00  
Fax : 02.33.05.81.30  
[www.manche-habitat.fr](http://www.manche-habitat.fr)

SEPTEMBRE 2016